



# Ceremonia de Luna

\*Material de Apoyo



**Luna**



**Diana**  
Roma

**Bachué**  
Muisca



**Astarté**  
Fenicios

[hola@yerbateria.com](mailto:hola@yerbateria.com)  
[www.yerbateria.com](http://www.yerbateria.com)  
[@y.e.r.b.a.t.e.r.i.a](https://www.instagram.com/y.e.r.b.a.t.e.r.i.a)

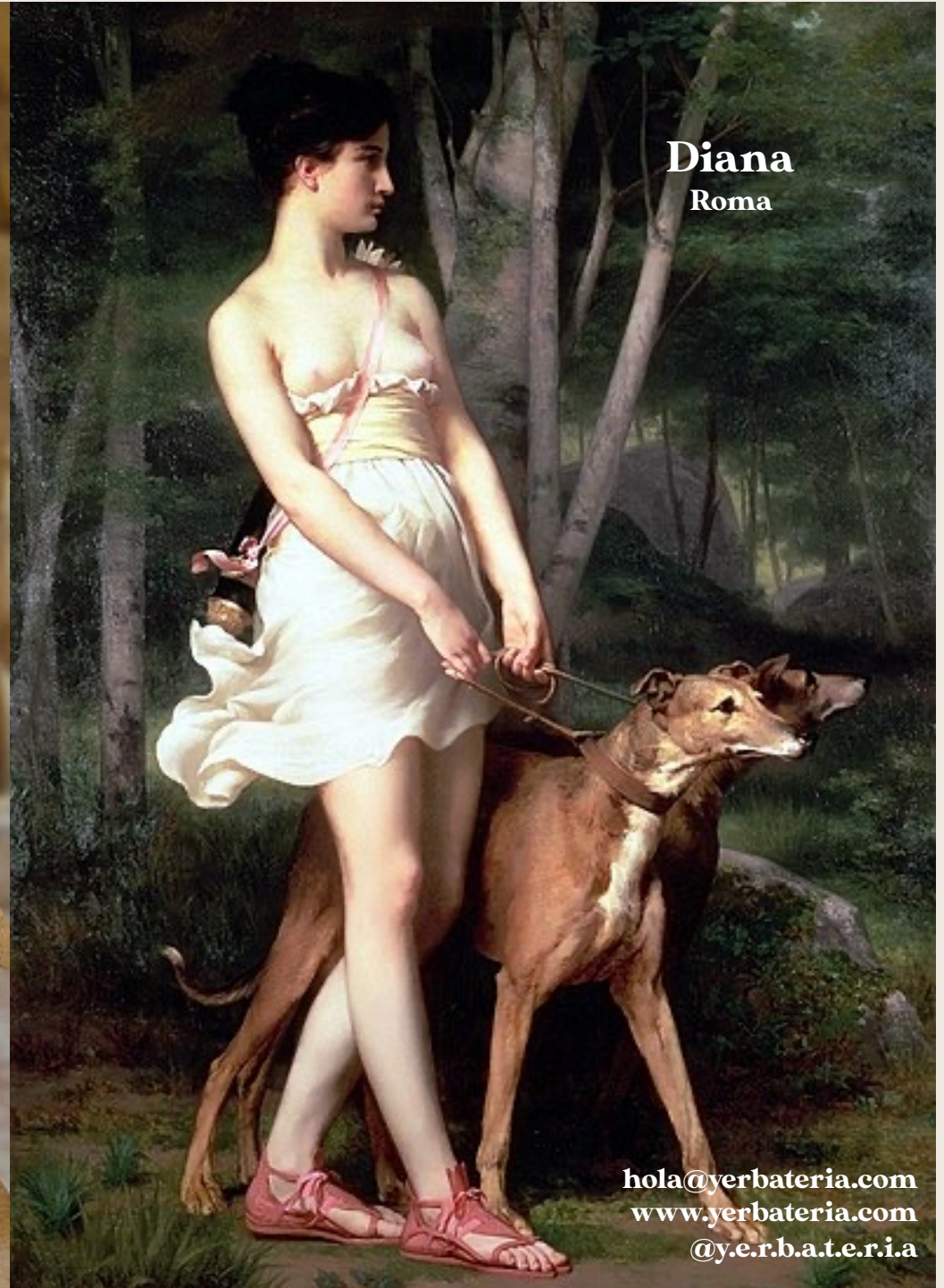
**Artemisa**  
Grecia



**Diana**  
Roma



**Diana**  
Roma

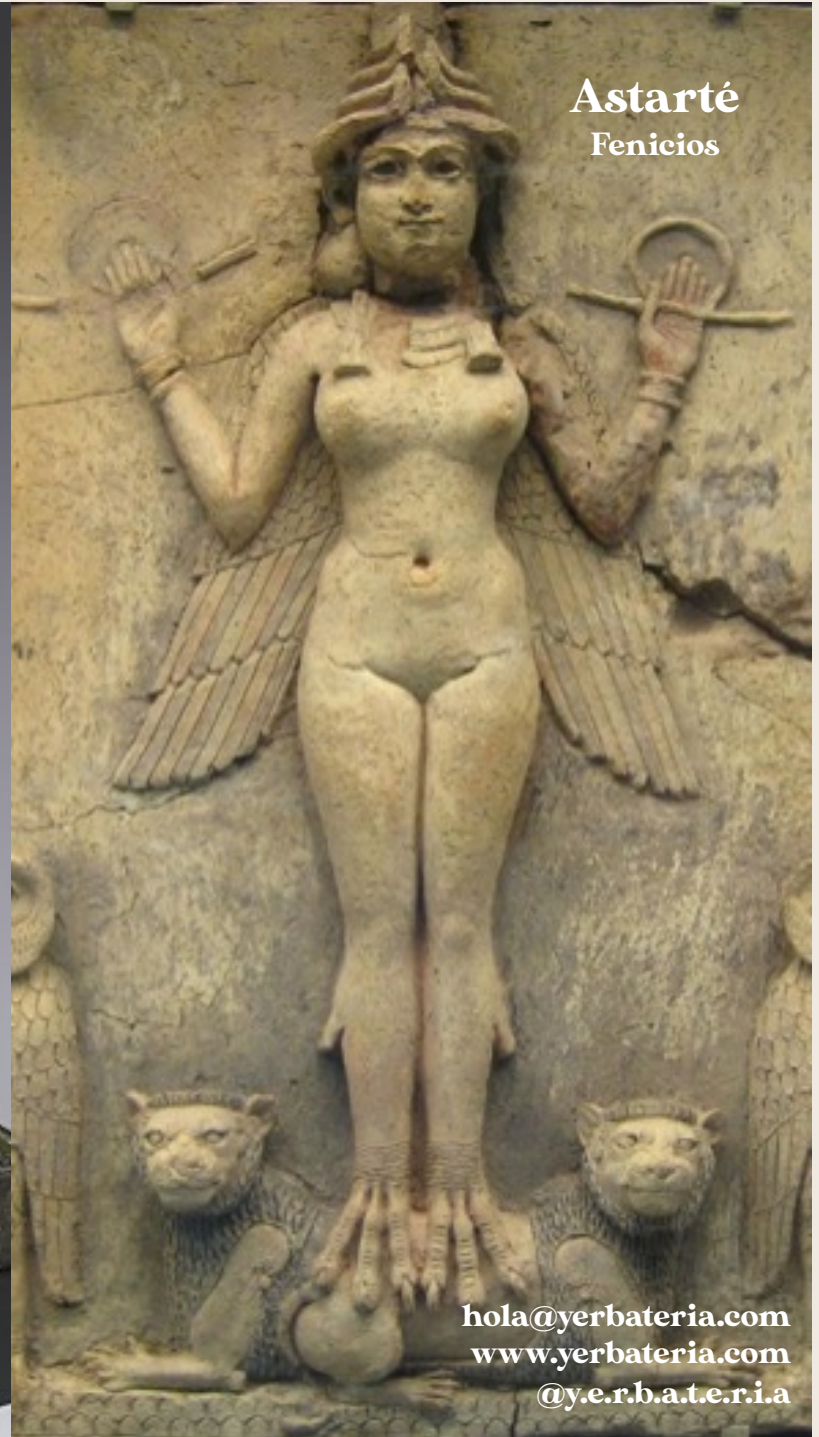


**Selene**  
Grecia





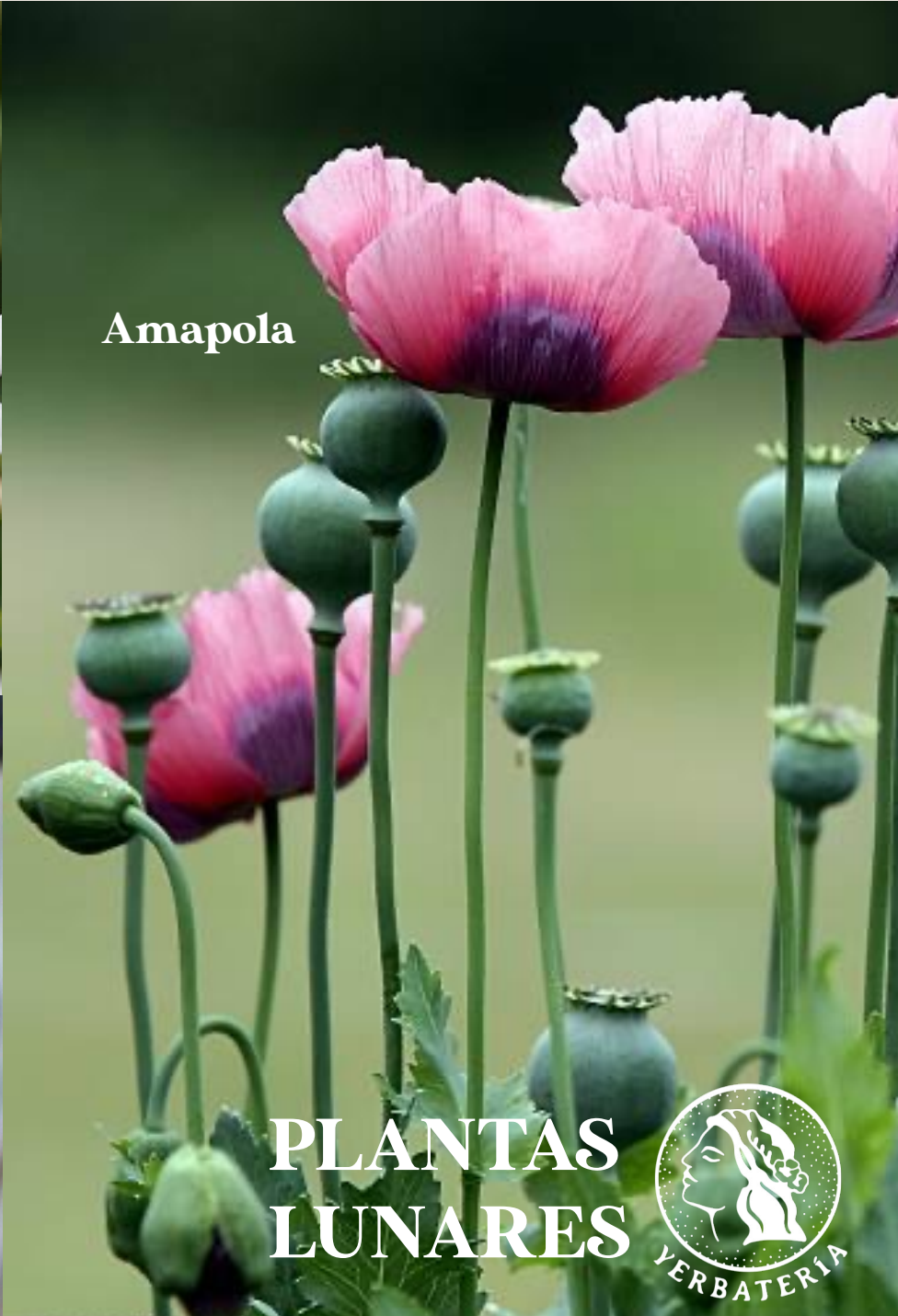
**Isis**  
Egipto



**Astarté**  
Fenicios



Jazmin



Amapola



Artemisa



Lavanda



Milenrama

PLANTAS  
LUNARES



[hola@yerbateria.com](mailto:hola@yerbateria.com)  
[www.yerbateria.com](http://www.yerbateria.com)  
[@y.e.r.b.a.t.e.r.i.a](https://www.instagram.com/y.e.r.b.a.t.e.r.i.a)



## MANTRA

Mantra se deriva de 2 raíces:

**Man:** Mente

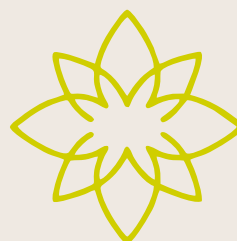
**TRA:** proteger, liberar, soltar

Entonces un mantra es aquello que Libera a la mente del apego al mundo de los fenómenos, de las preocupaciones mundanas diarias y ayuda a enfocarla en los aspectos más elevados y espirituales del crecimiento

**Om Purnamadah  
Purnamidam Purnat  
Purnamudachyate  
Purnasya Purnamadaya  
Purnamevavashishyate**

Nada es incompleto, lo que veo y lo que no veo, todos  
somos completos.

This is Whole, That is Whole, Take away Whole from  
Whole, Wholeness Still Remains



### ALTAR:

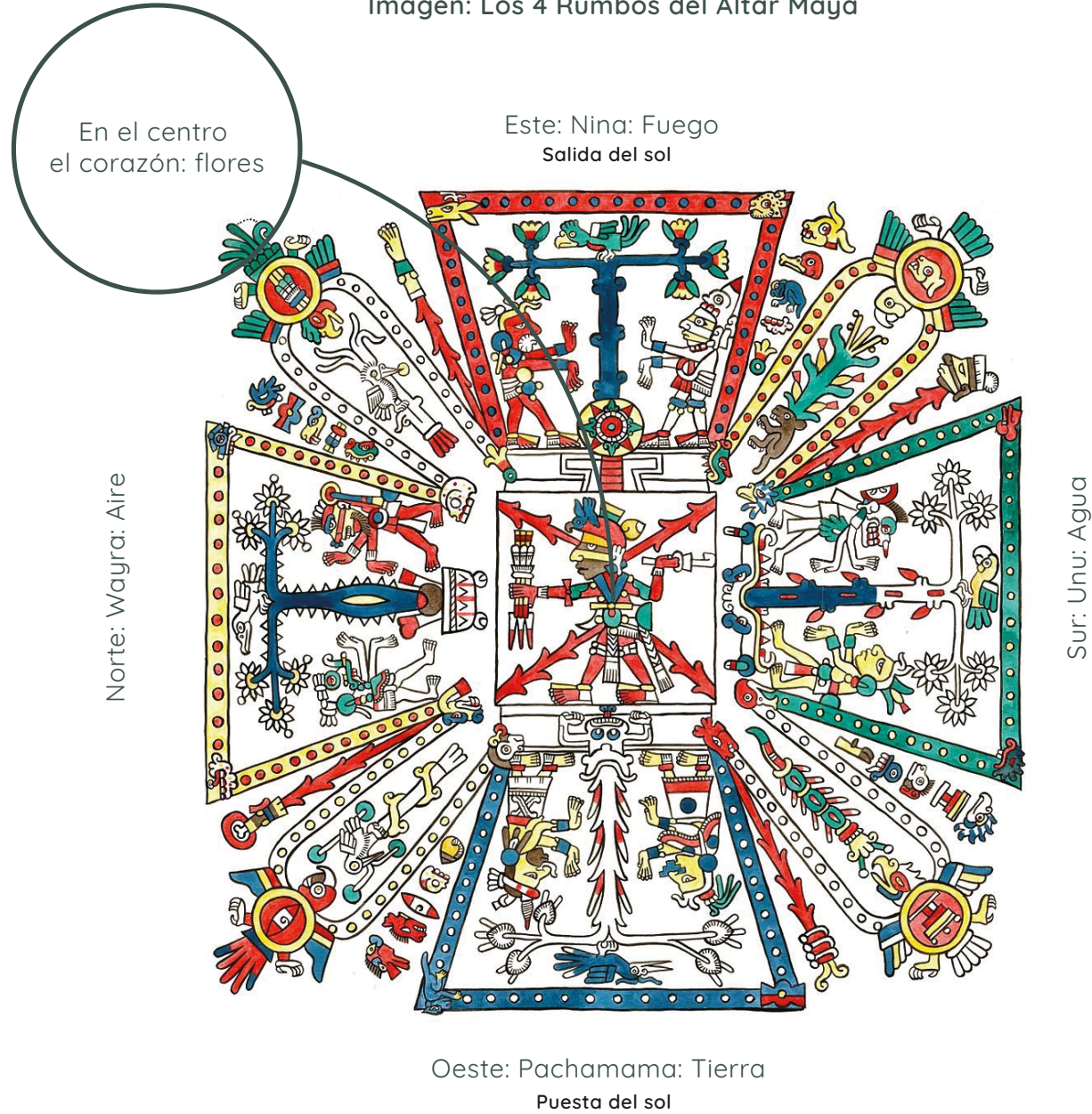
“Tu altar personal es el centro espiritual de tu hogar. Es una estación emisora y receptora para contactar con las energías refinadas de los reinos celestiales y los maestros del linaje. Con el mantenimiento adecuado, se convierte en un lugar de residencia para ciertas clases de seres útiles que responden a tus ofrendas diarias. Tu altar espiritual es el lugar donde realizas tus prácticas diarias (sādhana)”.

Dharma Bodhi, The Spiritual Altar



## LAS DIRECCIONES Y SUS ELEMENTOS

Imágen: Los 4 Rumbos del Altar Maya





- El altar es un punto focal, el centro de tu práctica espiritual. protección.
- Lo que pones en el nivel más alto del altar representa las cualidades que quieres cultivar en ti.
- Mantenlo limpio.
- Mantén las ofrendas frescas.
- ¡Sé creativo!
- Hazlo hermoso. El altar debe ser hermoso atractivo a la vista de los seres que se invocan.



**ALTAR · Ofrendas**



Gracias por abrir tu corazón  
al PODER DE LA LUNA